

DETTAGLI

- Chiusura con zip rovesciata
- Taschino sul petto
- 2 tasche
- Polsini con elastico
- Doppio cursore

COLORE

D29 Verde
M18 Azzurro

TESSUTO

100% cotone
185 g / m²

TAGLIE

XS ÷ XXXL
Slim Fit



Le misure indicate si riferiscono alle taglie **S** per i capi femminili, **L** per i capi maschili. Per i capi a taglia unica le misure indicate sono effettive.

La casacca Alice presenta una vestibilità Slim Fit ed una linea dinamica che valorizza la silhouette del corpo. È dotata di un collo alla coreana ed un'abbottonatura con zip centrale montata al rovescio, dettaglio che la rende ancora più resistente agli urti. Il fondo della manica lunga presenta un elastico da 2 cm che simula un polsino e che dona un tocco pratico e sportivo al capo. Due comode tasche laterali ed un taschino sul petto completano questa casacca. È realizzata in gabardina 100% cotone, un tessuto resistente sia alle alte temperature che ai lavaggi con cloro, pur mantenendo una mano morbida.

COLORI DISPONIBILI



D29 Verde



M18 Azzurro

TABELLE TAGLIE
E CORRISPONDENZE

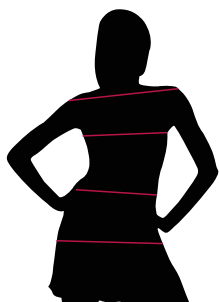


TABELLA ST-K1 SLIM FIT

TAGLIA	XS	S	M	L	XL	XXL	XXXL	4XL	5XL
1 - SPALLE									
2 - CIRCONFERENZA TORACE	82-86	87-90	91-94	95-100	101-106	107-114	115-122	123-132	135-142
3 - CIRCONFERENZA VITA	71-75	76-79	80-83	84-90	91-97	98-106	107-116	117-126	127-136
4 - CIRCONFERENZA BACINO	92-96	97-100	101-104	105-110	111-116	117-124	125-132	133-142	143-152

GUIDA ALLE TAGLIE **1)** Prendere le misure anatomiche (corpo con abbigliamento intimo) senza stringere mantenendo ben teso il metro. **Nota:** nel caso vogliate indossare dei camici già con dell'abbigliamento sotto prendete le misure già abbigliati. **2)** Nel caso tra le misure prese vi fosse una misura a cavallo fra 2 taglie vi consigliamo di prendere quella più grande. **3)** Le misure della tabella sono espresse in centimetri.

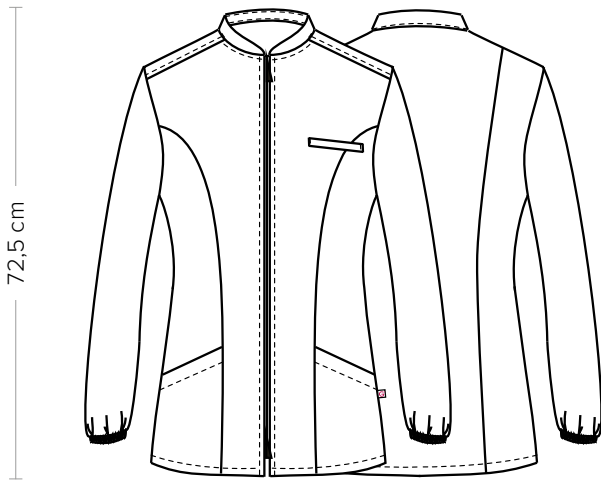
ALICE

ITEM CODE

COD. Q3KX0178

20P03K195

Giblor's
italian work/life specialist



DETAILS

- Inverted zip fastening
- Breast pocket
- 2 pockets
- Cuffs with elastic band
- Double cursor

COLOURS

D29 Green
M18 Light blue

FABRIC

100% cotton
185 g / m²

SIZES

XS ÷ XXXL
Slim Fit



The measures indicated refer to sizes **S** for women, **L** for men. For one-size-fits-all garments, the measurements indicated are effective.

The Alice tunic has a Slim Fit fit and a dynamic line that enhances the silhouette of the body. It features a mandarin collar and a central zip placket mounted on the reverse, a detail that makes it even more impact resistant. The bottom of the long sleeve has a 2 cm elastic that simulates a cuff and that gives a practical and sporty touch to the garment. Two comfortable side pockets and a breast pocket complete this jacket. It is made of 100% cotton gabardine, a fabric resistant to both high temperatures and chlorine washing, while maintaining a soft hand.

AVAILABLE COLOURS



D29 Green



M18 Light blue

SIZE TABLES
AND CORRESPONDENCES

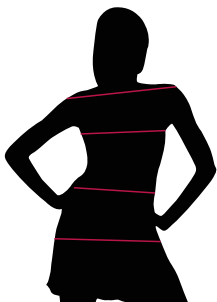


TABLE ST-K1 SLIM FIT		XS	S	M	L	XL	XXL	XXXL	4XL	5XL
1	1 - SHOULDERS									
2	2 - CHEST CIRCUMFERENCE	82-86	87-90	91-94	95-100	101-106	107-114	115-122	123-132	135-142
3	3 - WAIST CIRCUMFERENCE	71-75	76-79	80-83	84-90	91-97	98-106	107-116	117-126	127-136
4	4 - HIPS CIRCUMFERENCE	92-96	97-100	101-104	105-110	111-116	117-124	125-132	133-142	143-152

SIZE GUIDE **1)** Take the anatomical measurements (body with underwear) without tightening, keeping the measuring tape taut. Note: in case you want to wear of the gowns already with the clothing underneath take the measurements already dressed. **2)** If there is a measure between 2 sizes between the measurements taken, we advise you to take the bigger one. **3)** The measurements in the table are expressed in centimeters.